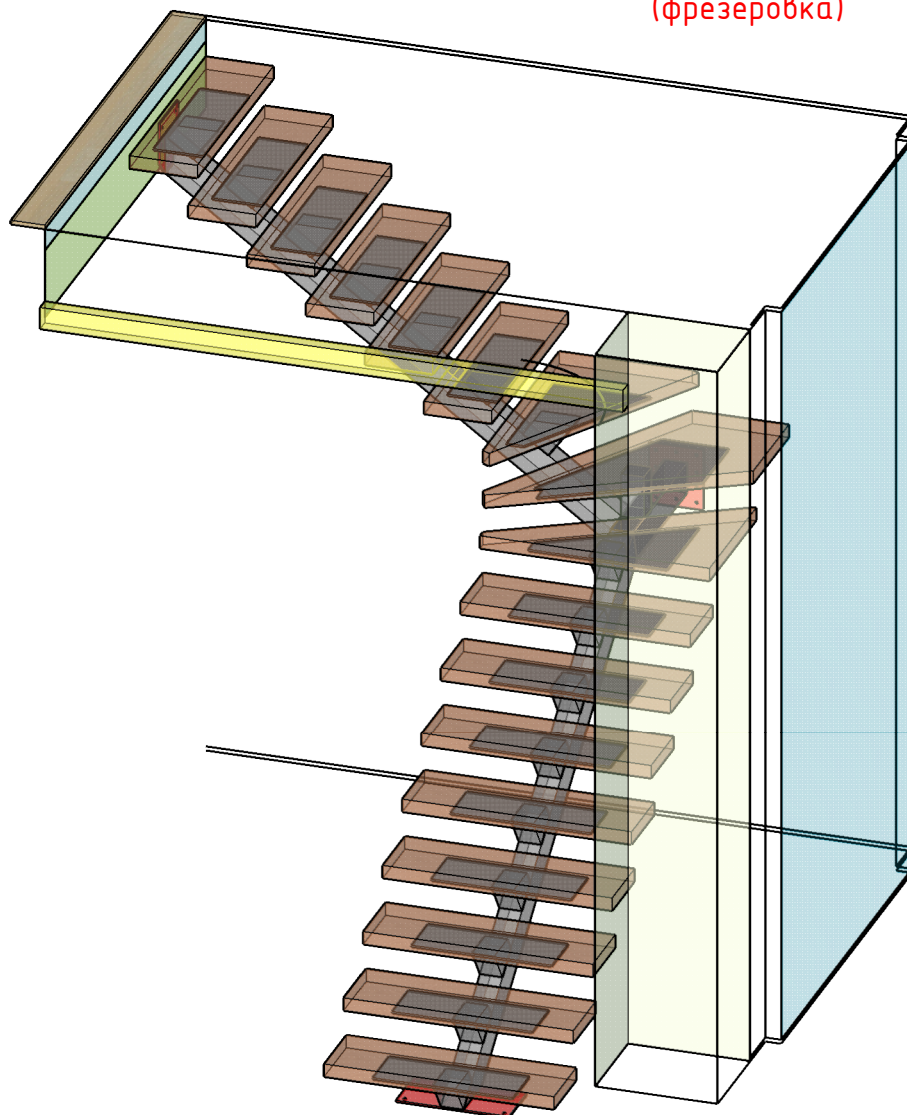


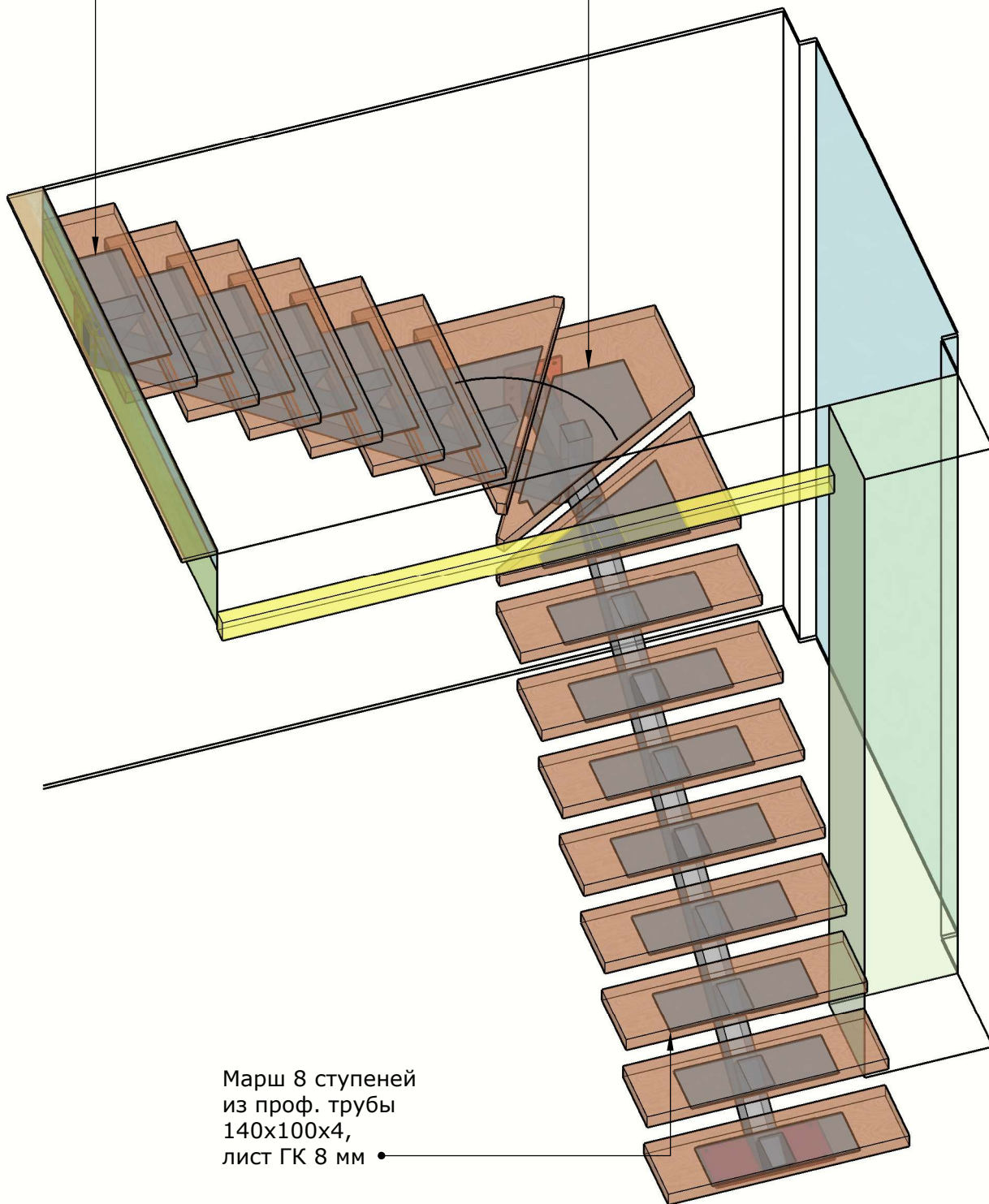
Ступени 60 мм
 Пластины углубить в деревянные
 ступени.
 (фрезеровка)



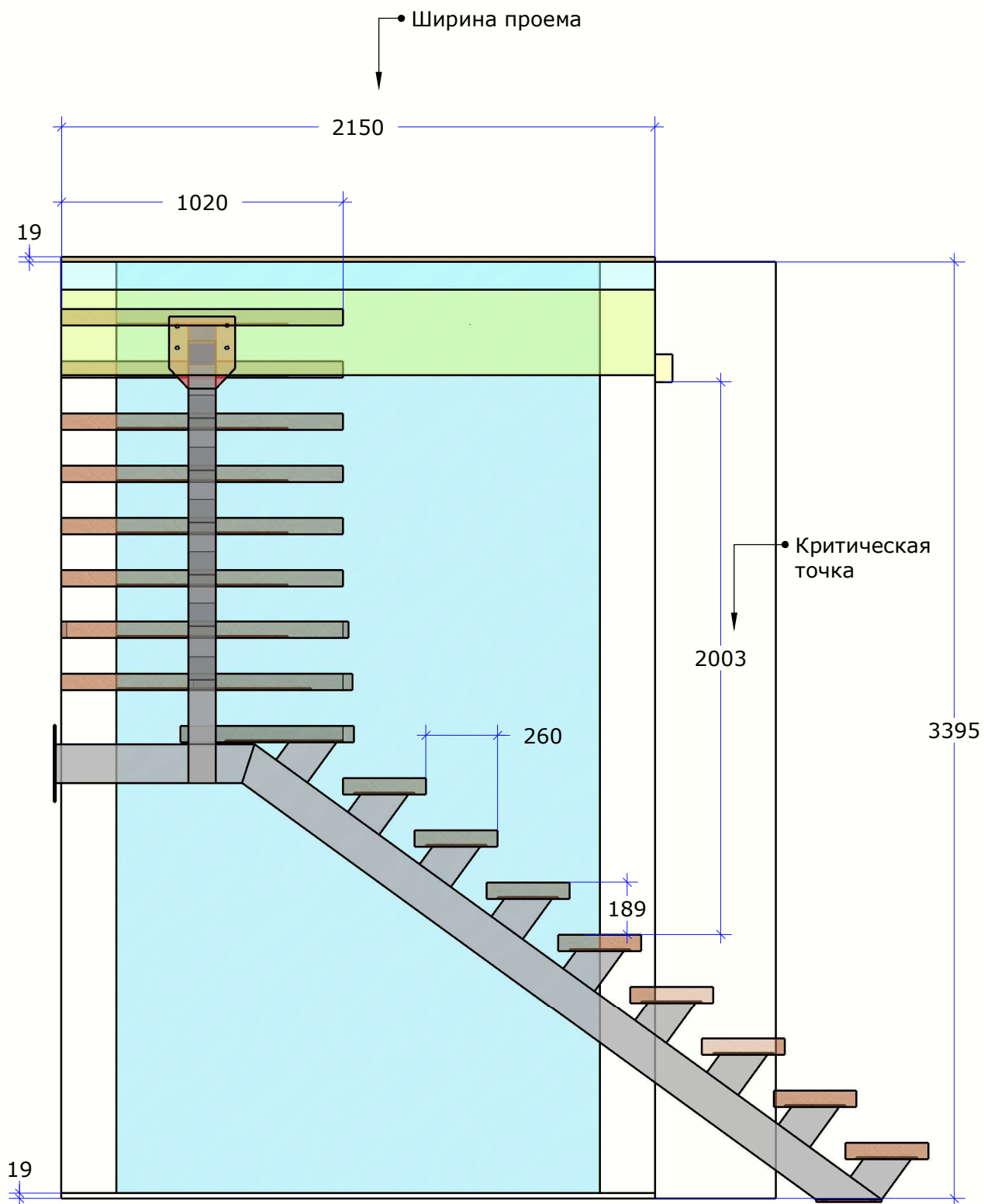
Стены	газоблок	Анкер/Арматура/хим. анкер (пластину углубить в штукатурку)
Перекрытие	бетон (плита перекрытия)	Анкер/Арматура/хим. анкер
Пол	стяжка	Анкер/Арматура/хим. анкер (пластину углубить в стяжку)
Отделка	ЧИСТОВАЯ	Взять защитные материалы для сварки и покраски!!!
Обязанности заказчика	Предоставить розетку 220В 5 кВт.	
Обязанности компании	Изготовление, доставка, установка металлического каркаса лестницы	

• Марш 6 ступеней
из проф. трубы
140x100x4,
лист ГК 8 мм

• Забежной блок 3
ступени
из проф. трубы
140x100x4,
лист ГК 8 мм



Марш 8 ступеней
из проф. трубы
140x100x4,
лист ГК 8 мм •



↑
• От "чисто" до "чистого" пола

↑
Высота
верхней
площадки

Вид спереду

